



COLLEGE-LYCÉE
SAINT JEAN & LA CROIX
SAINT-QUENTIN 02100



**RÉUNION D'INFORMATION
DES PARENTS D'ÉLÈVES DE 3^{ÈME} :**
JEUDI 17 JANVIER 2019

- **LA FIN DU COLLÈGE ET L'ORIENTATION APRÈS LA 3^{ÈME}**
- **LE LYCEE ET LA CLASSE DE SECONDE EN 2019**

Voies générale et technologique



*L'équipe de Direction
du Collège et Lycée
Saint Jean et La Croix
vous présente
ses meilleurs vœux
pour l'année 2019*

Organisation de la réunion

1. Modalités d'obtention du DNB
2. La procédure d'orientation en fin de 3°
3. Quelques points de repère pour un bon choix d'orientation
4. Les différents parcours après la 3°
5. Le lycée Saint Jean et La Croix :
 - La classe de seconde générale et technologique
 - Les choix d'enseignements
 - Présentation des spécificités du lycée SJLC
6. Questions-réponses



1. Le diplôme national du brevet (DNB)

<http://www.education.gouv.fr/cid2619/le-diplome-national-du-brevet.html>



Jun 2018
96 % de
réussite

MODALITES D'ATTRIBUTION DU DNB

- ▣ 1/ le contrôle continu sur **400 points** résultant de la compilation des apports de chaque matière dans chaque domaine du **Socle Commun**
- ▣ 2/ les **épreuves finales écrites et orale** sur **400 points**



Le SC3C le Socle Commun de Connaissances, de Compétences, et de Culture



CONTRÔLE CONTINU

- ▣ Somme des points acquis en fonction du Niveau de maîtrise des **8 domaines** du Socle Commun de Connaissances, de Compétences et de Culture (SC3C) sur **50 points** chacun (8 x 50=400)
 - maîtrise **Insuffisante** / 10 points
 - maîtrise **Fragile** / 25 points
 - maîtrise **Satisfaisante** / 40 points
 - **Très Bonne** maîtrise / 50 points

- ▣ **TOTAL 1 / 400**



POINTS BONUS

Importance de l'Option (latin ou grec) :

- Permet d'acquérir des points supplémentaires en regard de la maîtrise de l'option:
 - 10 points pour une maîtrise **Satisfaisante**
 - 20 points pour une **Très Bonne** maîtrise

S'ajoute aux points du contrôle continu



EXAMEN FINAL

- 4 épreuves écrites :
 - Français: / **100 pts**
 - Mathématiques: / **100 pts**
 - Histoire-Géographie/Enseignement Moral et Civique :/ **50 pts**
 - Sciences Physiques/Science de la Vie et de la Terre/Technologie: /**50 points** (25 +25)
(choix national de 2 matières /3 fin mai)
- une épreuve orale de 15mn: /**100 pts**

TOTAL 2 / 400



Attribution du DNB

Le DNB est obtenu si

- ▣ Total Contrôle en cours d'année + Total Examen
≥ **400**

Ce qui valide directement le SC3C
(niveau A2 en Langue Vivante+ B2I +ASSR...)

Les mentions :

- ▣ Mention **Assez Bien** à partir de **480 points**
- ▣ Mention **Bien** à partir de **560 points**
- ▣ Mention **Très Bien** à partir de **640 points**



2. La procédure d'orientation en fin de troisième



Procédure d'orientation

Février 2019 / 1^{ère} étape

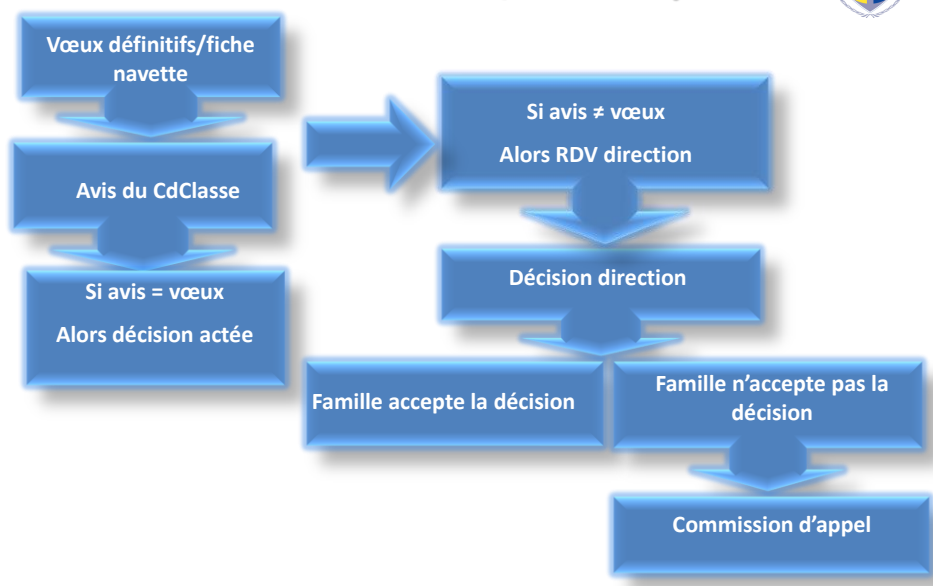
Vœux provisoires sur la
Fiche Navette

Avis du conseil
pédagogique

Si avis = vœux
Rien à signaler

Si avis ≠ vœux
RDV professeur principal

Procédure d'orientation Mai – Juin 2019/ 2^{ème} étape



DEROGATION ET AFFECTATION

- ▣ Chaque élève remplit une **fiche d'affectation**, quel que soit le choix public ou privé, ici (**fiche de réinscription**) ou ailleurs. (**dossier extérieur**)
- ▣ Si la famille souhaite une affectation dans un lycée public autre que celui de secteur, il convient de faire une demande de **DEROGATION**, démarche extrêmement exigeante et qui peut ne pas aboutir.



DEROGATION ET AFFECTATION

- Une fois la décision d'orientation arrêtée, il faut encore attendre la décision **d'AFFECTATION**, fin juin pour le public, afin de savoir si l'élève a obtenu une place dans l'établissement demandé. (procédure académique informatisée accordant une grande place aux résultats scolaires calculés selon un forfait de points 3/8/13/16 points/niveaux de maîtrise)
- Effectuer plusieurs demandes et ne pas se contenter d'une seule demande, pour être sûr d'en obtenir une.
- Pour une demande d'affectation dans un établissement privé, l'initiative reste exclusivement à la famille.



Un exemplaire vous sera transmis fin avril à titre d'information. La fiche définitive sera à remplir pour mi mai.

Annexe 1

Académie d'AMIENS		RENTREE SCOLAIRE 2014					
Nom et adresse de l'établissement d'origine D.S. - D.S.E. - D.S.E. - D.S.E. - D.S.E.		FICHE D'AFFECTATION POST-3^{ème} en 2 ^{ème} générale et technologique, 2 ^{ème} Professionnelle et 1 ^{ère} année de CAP(A)					
ZONE GÉOGRAPHIQUE DE RÉSIDENCE DE L'ÉLÈVE :							
Nom et prénom de l'élève : _____ Sexe : <input type="checkbox"/> M ou <input type="checkbox"/> F		CLASSE FRÉQUENTÉE en 2013-2014					
Né(e) le : _____ N° national de l'élève (INE) : _____		<input type="checkbox"/> 2 ^{ème} Générale <input type="checkbox"/> 3 ^e <input type="checkbox"/> 3 ^{ème} Pro <input type="checkbox"/> 3 ^{ème} GE/GPA <input type="checkbox"/> 2 ^{ème} D <input type="checkbox"/> Autre (préciser) : _____					
Nom et prénom du ou des responsable(s) de l'élève : _____		Langue(s) vivante(s) : _____					
Adresse (n° et rue) : _____		LV1 : _____					
Code postal : _____ Commune : _____		LV2 : _____					
<input type="checkbox"/> domicile (obligatoire) <input type="checkbox"/> portable : _____		Langue ancienne : _____					
En cas de déménagement, nouvelle adresse à la prochaine rentrée scolaire (joindre les pièces justificatives) : _____							
AU TROISIÈME TRIMESTRE (à remplir par la famille, sauf pour les parties grisées réservées à l'administration)							
% VŒUX DE LA FAMILLE POUR L'ORIENTATION :							
<input type="checkbox"/> 2 ^{ème} générale et technologique (2DGT) <input type="checkbox"/> 2 ^{ème} professionnelle (2DPRO) <input type="checkbox"/> 1 ^{ère} année de CAP (1CAPF) ou du CAPA (1CAPAF) <input type="checkbox"/> Redoublement							
% A - VŒUX DE LA FAMILLE POUR L'AFFECTATION :							
Vœux	Formation (1)	Libellé court de l'enseignement d'encadrement ou licencié de la 2 ^{ème} professionnelle ou du CAP(A) (2)	Libellé court du 2 ^{ème} ou 3 ^{ème} enseignement d'obligation (3)	Si vœux demander une section multilingue (préciser la langue)	Etablissement souhaité (préciser le nom et la localité)	Code vœux (4)	Avis du chef d'établissement (5)
N° 1							
N° 2							
N° 3							
<small>(1) 2DGT - 2DGT2 - 2DGT3 - 2DGT EUROPEENNE - 2DGT ARABIC - 2DGT INTERNATIONAL - 2^{ème} spécifique Hotellerie (2HOTEL) - 2DPRO - CAP(A) (2) Indiquer les lettres pour le titre du diplôme : (3) et (4) selon demande à l'administration (5) NOTES : Les élèves qui demandent 2DGT, 2DGT2, 2DGT EUROPEENNE, 2DGT ARABIC, 2DGT INTERNATIONAL, 2^{ème} spécifique Hotellerie (2HOTEL) doivent obligatoirement, pour assurer leur affectation, fournir un vœux de 2DGT2 générale dans leur liste de vœux. A. _____ le _____ Num et signature du ou des responsable(s) de l'élève</small>							
Après réception de la notification, je suis informé(e) que je dois inscrire mon enfant avant le 04 juillet 2014 auprès de l'établissement concerné.							
% B - DÉCISION D'ORIENTATION PRISE PAR LE CHEF D'ÉTABLISSEMENT (à remplir par l'établissement)							
<input type="checkbox"/> 2 ^{ème} générale et technologique <input type="checkbox"/> 2 ^{ème} professionnelle <input type="checkbox"/> 1 ^{ère} année de CAP(A) <input type="checkbox"/> Redoublement							
<small>En cas de recours à la commission d'appel : Après avis et avis favorable de la famille, les modifications seront inscrites en rouge dans le cadre A (6) et contre-signées et par le chef d'établissement ou le président de la commission d'appel</small>		A. _____		<small>Signature du chef d'établissement :</small> _____		<small>Cachet de l'établissement</small> _____	
<small>Affectation Post-Troisième - AFFELNET</small>							
<small>Rentree 2014</small>							



3. Quelques points de repère pour un bon choix d'orientation

Points de repère

- Savoir confronter rêve et réalité, mais ne pas casser le rêve.
- Valoriser les réussites, c'est aider le jeune à mieux se connaître.
- Le jeune doit être acteur dans son parcours d'orientation.
- Que chacun trouve sa place quelle qu'elle soit, là où il y aura réussite et épanouissement !
- Jouer contre la montre et maîtriser le temps !





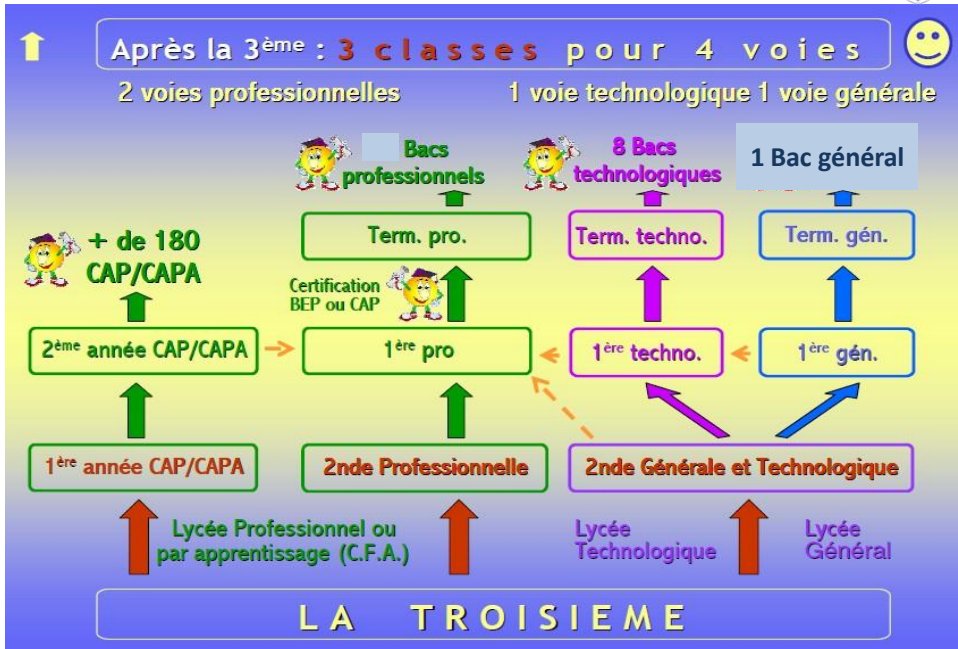
4. Les différents parcours après la troisième

Sortie de 3^{ème}

- L'examen du DNB valide la fin du Collège mais sa réussite ne garantit pas le passage en 2nde Générale et Technologique.
- Après étude du niveau de maîtrise de chacun des 8 domaines, le niveau satisfaisant garantit l'entrée en lycée Général et Technologique.
- Avec le niveau fragile, les conditions requises pour un lycée général et technologique ne sont pas atteintes. Cependant, le bilan de fin de Cycle 4 renseigne davantage sur les compétences effectives du candidat, ce qui aide à l'orientation idéale pour lui.



Les formations après la Troisième



5. La seconde générale et technologique au Lycée Saint Jean et La Croix

LA CLASSE DE SECONDE : PREPARATION AU CYCLE TERMINAL



- **Savoir-faire** : Méthodologie (Accompagnement personnalisé,...)
- **Savoirs** : Bases notionnelles (Français, Langues, Maths, HG,...)
- **Savoir-être** : Comportements adaptés aux exigences du lycée, curiosité, travailler en groupe, participation active, relations conviviales et respectueuses avec les enseignants et les éducateurs, développement du sens critique et du discernement, lutte contre les addictions diverses...
- **Heures de Tutorat** pour les élèves ayant des besoins particuliers
- **Accès à la Culture** : Participation à la saison théâtrale de Saint-Quentin et au dispositif de l'ACAP (lycéens au cinéma)
- **Ouverture internationale** : Jumelages, voyages linguistiques et culturels

L'accompagnement personnalisé : 3 heures hebdomadaires en groupe



Prendre en compte les besoins et les attentes des élèves dans trois domaines :

1. Méthodologie – Organisation du travail
2. Suivi en orientation (PROJET)
3. Soutien - Approfondissement



Seconde 2019

Enseignements	Horaire élève
Enseignements communs	
Français	4 h
Histoire-géographie	3 h
LVA et LVB (enveloppe globalisée) (a) (b)	5 h 30
Sciences économiques et sociales	1 h 30
Mathématiques	4 h
Physique-chimie	3 h
Sciences de la vie et de la Terre	1 h 30
Éducation physique et sportive	2 h
Enseignement moral et civique	18 h annuelles
Sciences numériques et technologie	1 h 30
Accompagnement personnalisé (c)	
Accompagnement au choix de l'orientation (d)	
Heures de vie de classe	
Enseignements optionnels	
<i>1 enseignement général au choix parmi</i>	
Langues et cultures de l'Antiquité : latin (e)	3 h
Langues et cultures de l'Antiquité : grec (e)	3 h
Langue vivante C (a) (b)	3 h
Arts : au choix parmi arts plastiques ou cinéma audiovisuel ou danse ou histoire des arts ou musique ou théâtre	3 h
Éducation physique et sportive	3 h
Arts du cirque	6 h
Écologie-agronomie-territoires-développement durable (f)	3 h
<i>1 enseignement technologique au choix parmi</i>	
Management et gestion	1 h 30
Santé et social	1 h 30
Biotechnologies	1 h 30
Sciences et laboratoire	1 h 30
Sciences de l'ingénieur	1 h 30
Création et innovation technologiques	1 h 30
Création et culture design	6 h
Hippologie et équitation ou autres pratiques sportives (f)	3 h
Pratiques sociales et culturelles (f)	3 h
Pratiques professionnelles (f)	3 h
Atelier artistique	72 h annuelles

(a) La langue vivante B ou C peut être étrangère ou régionale.
 (b) Enseignement auquel peut s'ajouter une heure avec un assistant de langue.
 (c) Volume horaire déterminé selon les besoins des élèves.
 (d) 54 h, à titre indicatif, selon les besoins des élèves et les modalités de l'accompagnement à l'orientation mises en place dans l'établissement.
 (e) Les enseignements optionnels de LCA latin et grec peuvent être choisis en plus des enseignements optionnels suivis par ailleurs.
 (f) Enseignements assurés uniquement dans les lycées d'enseignement général et technologique agricole.

Sauf cas particuliers (cf ci-dessous), vous devez choisir obligatoirement un enseignement technologique.
 Pour les enseignements technologiques et les matières optionnelles d'enseignement général (2 au maximum sauf si Latin ou Grec ou LVC), seules les combinaisons suivantes sont possibles :

- Aucun enseignement général et 1 enseignement technologique
- 1 enseignement général et 1 enseignement technologique
- Latin ou Grec + 1 LVC + 1 enseignement technologique
- Latin ou Grec + 1 LVC + Arts Plastiques ou EPS
- Latin ou Grec + Arts Plastiques ou EPS + 1 enseignement technologique
- Latin + Grec + 1 LVC
- Latin + Grec + Arts Plastiques ou EPS
- 1 LVC + Arts Plastiques ou EPS + 1 enseignement technologique
- Latin + Grec + 1 enseignement technologique

Enseignements technologiques (1)	Horaire élève
<input type="checkbox"/> Management et Gestion	1 h 30
<input type="checkbox"/> Sciences et laboratoire	1 h 30
<input type="checkbox"/> Sciences de l'Ingénieur	1 h 30

Enseignements optionnels (ens. général) (1)	Horaire élève
<input type="checkbox"/> Langues et Cultures de l'Antiquité : LATIN	2 h
<input type="checkbox"/> Langues et Cultures de l'Antiquité : GREC	2 h
<input type="checkbox"/> Langue Vivante C : ESPAGNOL	2 h 30
<input type="checkbox"/> Langue Vivante C : ITALIEN	2 h 30
<input type="checkbox"/> Arts Plastiques	2 h
<input type="checkbox"/> Éducation Physique et Sportive (Athlétisme et Volley-Ball)	2 h



LES NOUVEAUTÉS À PARTIR DE 2019/2020

- Les élèves de la voie générale choisissent d'approfondir progressivement des **enseignements de spécialité**.
 - A la fin de la seconde, les élèves qui se dirigent vers la voie générale choisissent une combinaison de **trois enseignements de spécialité qu'ils suivront en première** (4h hebdomadaires par spécialité)
 - A la fin de l'année de première, ils choisissent, parmi ces trois enseignements, les deux **enseignements de spécialité qu'ils poursuivront en classe de terminale** (6h hebdomadaires par spécialité)



CARTE DES SPÉCIALITÉS AU LYCÉE SAINT JEAN ET LA CROIX

- Le lycée propose des combinaisons de spécialités parmi différentes disciplines :

- Mathématiques
- Numérique et sciences informatiques
- Physique-chimie
- Sciences de la Vie et de la Terre
- Sciences de l'ingénieur
- Sciences économiques et sociales
- Histoire géographie, géopolitique et sciences politiques
- Humanités, littérature et philosophie
- Langues, littératures et cultures étrangères - ANGLAIS
- Littérature, langues et cultures de l'Antiquité (Latin et Grec)



LA VOIE GÉNÉRALE : LA PREMIÈRE ET LA TERMINALE

LES NOUVEAUTÉS À PARTIR DE 2019/2020

■ Des enseignements optionnels pour renforcer ses connaissances et bien se préparer à l'enseignement supérieur :

- En première et en terminale les élèves de la voie générale pourront choisir un enseignement optionnel :

- SJLC** {
- Langue vivante,
 - Arts,
 - Education physique et sportive
 - Langues et cultures de l'antiquité (cumulable avec une autre option),

- En terminale, les élèves pourront également ajouter un enseignement optionnel pour enrichir leur parcours :

- SJLC** {
- « **Droit et grands enjeux du monde contemporain** »
 - « **Mathématiques expertes** » s'adresse aux élèves qui ont choisi la spécialité « mathématiques » en terminale
 - « **Mathématiques complémentaires** » s'adresse aux élèves qui n'ont pas choisi la spécialité « mathématiques » en terminale



Enseignements communs

	Première	Terminale
FRANÇAIS / PHILOSOPHIE	4 h / -	- / 4 h
HISTOIRE GÉOGRAPHIE	3 h	3 h
ENSEIGNEMENT MORAL ET CIVIQUE	18 h / an	18 h / an
LANGUE VIVANTE A ET LANGUE VIVANTE B	4 h 30	4 h
ÉDUCATION PHYSIQUE ET SPORTIVE	2 h	2 h
ENSEIGNEMENT SCIENTIFIQUE	2 h	2 h
	16 h	15 h 30

Enseignements optionnels

- > Un enseignement en première
Deux enseignements possibles en terminale

- > Libre choix

- > Durée 3 h

Dès la première : En terminale uniquement :



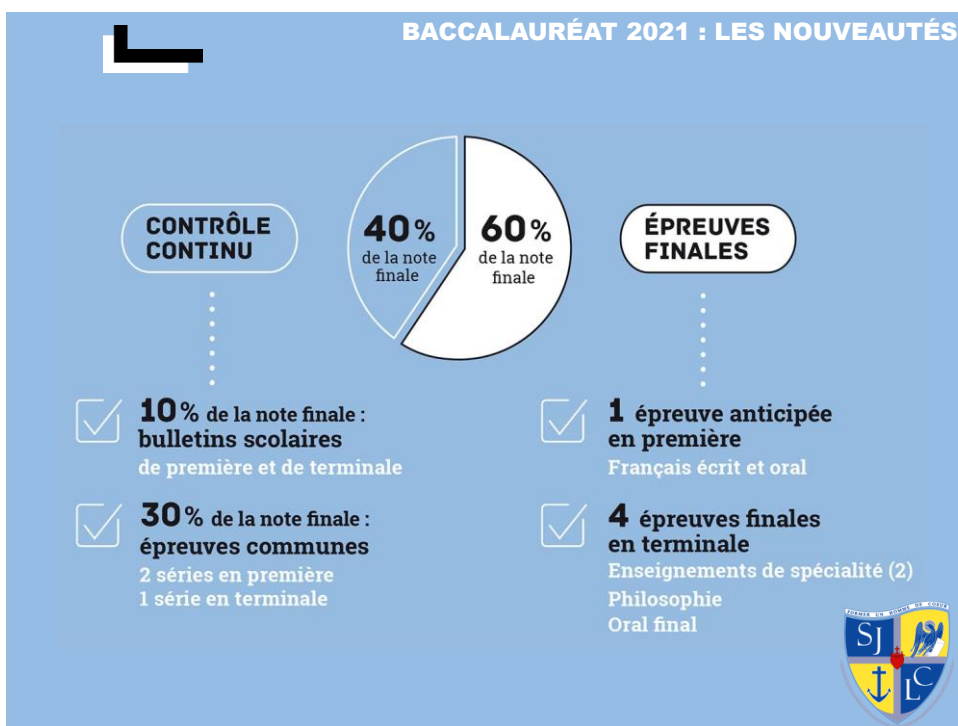
Enseignements de spécialité

	Au choix 3 spécialités		Au choix 2 spécialités	
	Première		Terminale	
HISTOIRE GÉOGRAPHIE, GÉOPOLITIQUE ET SCIENCES POLITIQUES	4 h	6 h	6 h	6 h
HUMANITÉS, LITTÉRATURE ET PHILOSOPHIE	4 h	6 h	6 h	6 h
LANGUES, LITTÉRATURES ET CULTURES ÉTRANGÈRES	4 h	6 h	6 h	6 h
LITTÉRATURE, LANGUES ET CULTURES DE L'ANTIQUITÉ	4 h	6 h	6 h	6 h
MATHÉMATIQUES	4 h	6 h	6 h	6 h
NUMÉRIQUE ET SCIENCES INFORMATIQUES	4 h	6 h	6 h	6 h
PHYSIQUE CHIMIE	4 h	6 h	6 h	6 h
SCIENCES DE LA VIE ET DE LA TERRE	4 h	6 h	6 h	6 h
SCIENCES DE L'INGÉNIEUR	4 h	6 h**	6 h	6 h
SCIENCES ÉCONOMIQUES ET SOCIALES	4 h	6 h	6 h	6 h
	12 h	12 h	12 h	12 h

* Dans les lycées d'enseignement général et technologique agricole avec des enseignements optionnels spécifiques

** Avec un complément de 2 h en physique





Préparations aux études supérieures et Stages vacances

- **Pour les Terminales** : Préparation en Maths aux CPGE Scientifiques : 1 H/semaine
- **Pour les Terminales** : Préparation en Physique, Chimie et SVT aux CPGE Scientifiques et à la PACES (Première Année Commune aux Etudes de Santé) : 60 H année + 2 ateliers de 3heures sur les méthodes de travail en PACES animés par le PCMP d'Amiens (« partenaire » de la Fac de Médecine d'Amiens)
- **Pour les Terminales** : Préparation au concours d'entrée à Sciences Po (45 H en HG, Anglais et prépa à l'épreuve de dissertation)
- **Pour les Tles – Spé LLCE(Anglais) (obligatoire) et les autres Tles (facultatif)** : Préparation au TOEFL (certification en anglais niveau C1)
- **Pour les 1ères et Tles** : Stage vacances (Printemps)
Révisions concernant les épreuves anticipées et les matières dominantes de Terminale.



Un choix de formations et d'activités supplémentaires

- Préparation au Brevet d'Initiation Aéronautique
- Préparation à la certification en Anglais délivrée par l'Université de Cambridge (PET et FCE) + le TOEFL pour les Terminales
- Formation aux premiers secours
- Café-Philo et Café-Théo
- Préparation aux concours de mathématiques (Kangourou, Olympiades de Maths)
- Journée « Science et Ethique »
- Ateliers Musical, théâtral, Chorégraphies, Chorale
- Club Echecs, Club Billard
- Activités sportives dans le cadre ou non de l'Association Sportive (Rugby, Futsal, Volley_Ball, Danse, Badmington,...)

Orientation

- courant novembre : carrefour information carrières au Palais des Sports
- 22/11 : Immersion dans les établissements de La Catho pour les Terminales et en mars pour les Premières.
- 14/12 : Visite de tournée de La Catho Lille (2ndes, 1ères et Terminales)
- **Vendredi 14/12 de 9h à 16h45 : Forum ParcourSup à SJLC**
- Janvier (sur AP) : Présentation de la procédure ParcourSup pour les Term
- Jeudi 10/01 : Forum du Lycéen à l'Etudiant à Amiens.
- Séances d'Accompagnement Personnalisé
- Intervention des anciens élèves dans les classes (sur les AP)
- Portes Ouvertes
- Sites Internet des établissements et de l'ONISEP
- CDI
- Tutorat



Voyages pédagogiques et séjours à l'étranger

- Jumelage avec 3 établissements de Perth en Australie les années paires
- Jumelage avec un établissement à Perth en Australie les années impaires
- Jumelage avec 2 établissements à Boston aux Etats Unis les années impaires
- Jumelage avec un établissement de Viersen en Allemagne tous les ans
- Jumelage avec un établissement de Alicante en Espagne tous les ans
- Séjours d'une semaine en Angleterre, au Pays de Galle, en Irlande, à Berlin, à Munich tous les ans.
- Séjours d'une semaine en Espagne, en Autriche (Terminales)
- Voyages pédagogiques à Paris, à Lille, à Bruxelles, aux Pays-Bas, à Strasbourg, en Baie de Somme, à Genève, à Prague, à Rome, à Cracovie, en Sicile, ...

LES RESULTATS AU BACCALAUREAT

SESSION 2018 (Session 2017)	Epreuves anticipées 2018 - Moyennes			
	Série L	Série ES	Série S	Série STMG
Reçus : 97 % (97%)				
Série L : 85 % (100 %)				
Série ES : 93 % (92 %)				
Série S : 100 % (100 %)				
Série STMG : 100 % (100 %)				
20 % (18%) mention TB				
18 % (27%) mention B				
15 % (23%) mention AB				
Total mentions : 52 % (68 %)				
	11.7 (10.8) (10.6) (12.1)	10.8 (10.0) (11.8) (9.8)	10.8 (11.6) (11.8) (11.3)	9.9 (10.5) (9.8) (9.8)
	12.5 (11.1) (11.6) (13.6)	12.2 (12.8) (13.0) (12.1)	14.0 (16.6) (15.4) (14.4)	10.9 (12.0) (12.0) (10.4)
	15.1 (11.8) (12.2) (14.8)	13.2 (11.3) (13.2) (12.8)	-	-
	14.1 (12.3) (15.9) (15.5)	14.6 (15.0) (15.0) (14.2)	15.4 (15.2) (15.9) (15.7)	-
	-	-	-	13.3 (13.3) (14.5) (14.4)
	+28.7 (+12.6) (+21.2) (+34.1)	+20.8 (+18.2) (+23.6) (+17.8)	+20.8 (+26.7) (+26.3) (+22.8)	+8.8 (+11.5) (+12) (+9)

Vie scolaire : un choix d'activités multiples

Favoriser le travail personnel

- ❖ Salle de travail individuel « silencieuse » dans l'EVL.
- ❖ Salle de travail de groupe dans l'Espace de Vie Lycéenne.
- ❖ Foyer ambiance « Piano Bar » dans l'espace de vie lycéenne.
- ❖ Le CDI
- ❖ Des heures de soutien en Maths, Français et Anglais
- ❖ Des heures de Tutorat
- ❖ Des heures d'études obligatoires pour les élèves en difficulté suite au conseil de classe.

Favoriser la détente et l'initiative – Favoriser la rencontre

- ❖ Foyer ambiance « Piano Bar » dans l'espace de vie lycéenne.
- ❖ Foyer salle de jeux (Billard, table de ping-pong, baby-foot, fléchettes...)
- ❖ Le BDL - Bureau Des Lycéens (Association)
- ❖ Tournois sportifs.
- ❖ Repas-karaokés
- ❖ Spectacle « Soirée des Artistes » au Splendid.
- ❖ Activités théâtrales, musicales et vocales.
- ❖ Café Philo, café Théo



PORTES OUVERTES

COLLEGE - LYCEE

BTS Assistant de Gestion PME PMI

BTS SIO et Comptabilité Gestion (en alternance)

Vendredi 18 Janvier de 17h30 à 20h30 Samedi 19 Janvier de 9h00 à 12h00



25, rue Antoine Lécuyer - 02100 Saint-Quentin

www.st-jean02.org



QUESTIONS ?