



Règlement financier

Tarifs 2024-2025

Les tarifs présentés ci-après sont **annuels**. La facturation est établie sur **10 mois**.

Contribution familiale annuelle

La contribution des familles couvre les frais non pris en charge par l'Etat (investissement, pastorale,...). Pour permettre à tous d'accéder à la scolarité, elle est fonction du niveau de revenu.

L'avis d'imposition 2023 (revenus 2022) doit être fourni pour les tranches A, B, C, D et E

**Ce document manquant au 30 juin,
le tarif de la catégorie F sera automatiquement appliqué.**

Les familles pourront être sollicitées en cours d'année pour financer des sorties, des voyages ou l'achat d'ouvrages.

	Tr A	Tr B	Tr C	Tr D	Tr E	Tr F
ECOLE	272 €	391 €	475 €	552 €	692 €	760 €
COLLEGE	392 €	598 €	731 €	836 €	1014 €	1106 €
LYCEE	460 €	668 €	846 €	953 €	1167 €	1270 €

➤ REMISE SUR CONTRIBUTION FAMILLE

Une **remise sur la contribution famille** est accordée en fonction du nombre d'enfants dans l'Association Scolaire Saint-Jean et La Croix : **3 % pour 2 enfants, 6 % pour 3 enfants, 9 % pour 4 enfants et plus.**

Acompte - frais de dossier

Pour toute inscription ou réinscription un acompte est demandé.

	Acompte		Frais de dossier <u>nouvelle inscription</u>	
Externe et Demi-pensionnaire	90 €	Encaissement A réception du dossier	40 €	Encaissement A réception du dossier
Interne	400 €			

Demi-pension annuelle

Internat

	DP4 jours	DP5 jours	INTERNE
ECOLE	956 €		4391 €
COLLEGE	1045 €	1301 €	
LYCEE	984 €	1225 €	

Il est possible de prendre son repas de manière occasionnelle en créditant le compte restauration avec un minimum de 5 repas. Le prix du repas occasionnel est de 7,95 € pour l'école et de 8,85 € pour le collège, le lycée et les BTS.

Une carte est remise en début d'année à tout nouvel élève de collège et lycée uniquement. Elle est automatiquement créditée s'il est demi-pensionnaire. La famille devra la créditer si l'élève mange occasionnellement. Celle-ci est valable pour toute la scolarité.

En cas de perte, une contribution de 15 € sera demandée pour le renouvellement de la carte. Pour les élèves de maternelle et primaire, cette carte sera gardée et gérée en interne.

Garderie - Etude (pour l'école)

Le prix de la présence occasionnelle à l'étude et/ou garderie est fixé à 3,80 € par journée ou **350 € au forfait à l'année.**

Internat

Les frais d'internat comprennent l'hébergement et la restauration.

Adhésion APEL

La cotisation APEL figurera automatiquement sur la facture annuelle au mois de septembre 2024 pour un montant de 20 €. Ceux qui souhaitent ne pas adhérer doivent en demander le remboursement à l'APEL.

Règlement financier

1 / Une **seule facture annuelle** est présentée avec l'échéancier choisi. Le règlement des factures se fait :

- Soit par **prélèvement automatique sur 10 mois**, le 5 de chaque mois, de septembre à juin inclus. La facture sera disponible sur école directe début septembre. En cas de rejet d'un prélèvement, le montant est reporté automatiquement sur l'échéance suivante. Il sera mis fin à ce mode de prélèvement dès le 2^{ème} rejet.
- Paiement en ligne via école directe ou par chèque au 15 septembre, 15 novembre, et 15 février. Préciser le nom, prénom des enfants et le code famille au dos des chèques.
- Les factures annuelles supérieures ou égales à 1000 € ne peuvent être payées en espèces (cf décret n° 2015-741 du 24/6/2015 application de l'art L112-6) quel que soit le nombre de versements.
- L'établissement ne peut accepter les mandats.

2/ Le compte restauration des élèves externes **doit obligatoirement être crédité avant le repas pris**. Toute demande de changement de régime doit être notifiée par écrit au Directeur d'unité pédagogique et **ne sera prise en compte qu'à la période comptable suivante**.

Fin des périodes comptables : 31/12/2024 et 30/04/2025

3/ En cas de désistement, il est impératif d'adresser un courrier au directeur d'unité pédagogique avant le 30 juin. Aucun remboursement ne sera fait au delà de cette date.

4/ Pour tout départ en cours d'année scolaire, une nouvelle facture est établie. En ce qui concerne la contribution des familles, **toute période comptable commencée est entièrement due**. Les frais de restauration et d'hébergement sont calculés au prorata du nombre de semaines de présence.

5/ Si des difficultés imprévisibles modifient la situation en cours d'année, une solution peut être recherchée avec le Chef d'Etablissement.

6/ **Le tarif proposé est annuel et forfaitaire** et ne peut être remis en cause. Le forfait DP4/5 tient compte d'éventuelles absences "petites maladies", voyages et sorties, stages, repas qui ne seront donc pas remboursés. Seules les absences pour maladie supérieures à 8 jours de classe consécutifs et sur présentation d'un certificat médical accompagné d'une demande écrite de la famille pourront donner lieu à un remboursement partiel selon le barème suivant : 4 € par repas pour un demi-pensionnaire ; 9 € par jour pour un interne. Aucun remboursement sur la contribution des familles n'est possible, ni sur la garderie ni sur l'étude.

7/ **La réinscription ne pourra être effective qu'après le règlement intégral** (contribution, demi-pension, internat, activités, voyages...) au 10 juin, après le dernier prélèvement.

8/ Si, après l'envoi des rappels, la famille reste silencieuse, l'Association Scolaire Saint-Jean et La Croix se réserve le droit d'engager une procédure de recouvrement ; les frais liés à celle-ci incombent au débiteur.

Détermination de la tranche de tarifs

La tranche de tarifs est déterminée à partir des ressources de la famille (ou de l'ensemble des revenus du foyer de résidence de l'enfant) et d'un nombre de points lié à la situation familiale.

A partir de « l'avis d'imposition 2023, revenus de 2022 », le revenu imposable divisé par 12 donne les ressources mensuelles R de la famille.

On utilise les informations ci-dessous pour déterminer le nombre de points N.

Base pour chaque foyer : 2 points

Par enfant à charge au sens fiscal : 1 point

Par adulte supplémentaire à charge au sens fiscal : 1 point

En plus, par enfant handicapé à charge au sens fiscal : 1 point

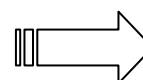
Les ressources mensuelles divisées par le nombre de points donnent le quotient familial Q (ne pas prendre les décimales) $Q = R/N$

Tranches	A	B	C	D	E	F
Quotient familial	0 à 320 €	321 à 465 €	466 à 630 €	631 à 800 €	801 à 1150 €	+ de 1151 €
	Fournir impérativement l'avis d'imposition 2023					Pas de justificatif
	Sans justificatif, le classement en tranche F est automatique					

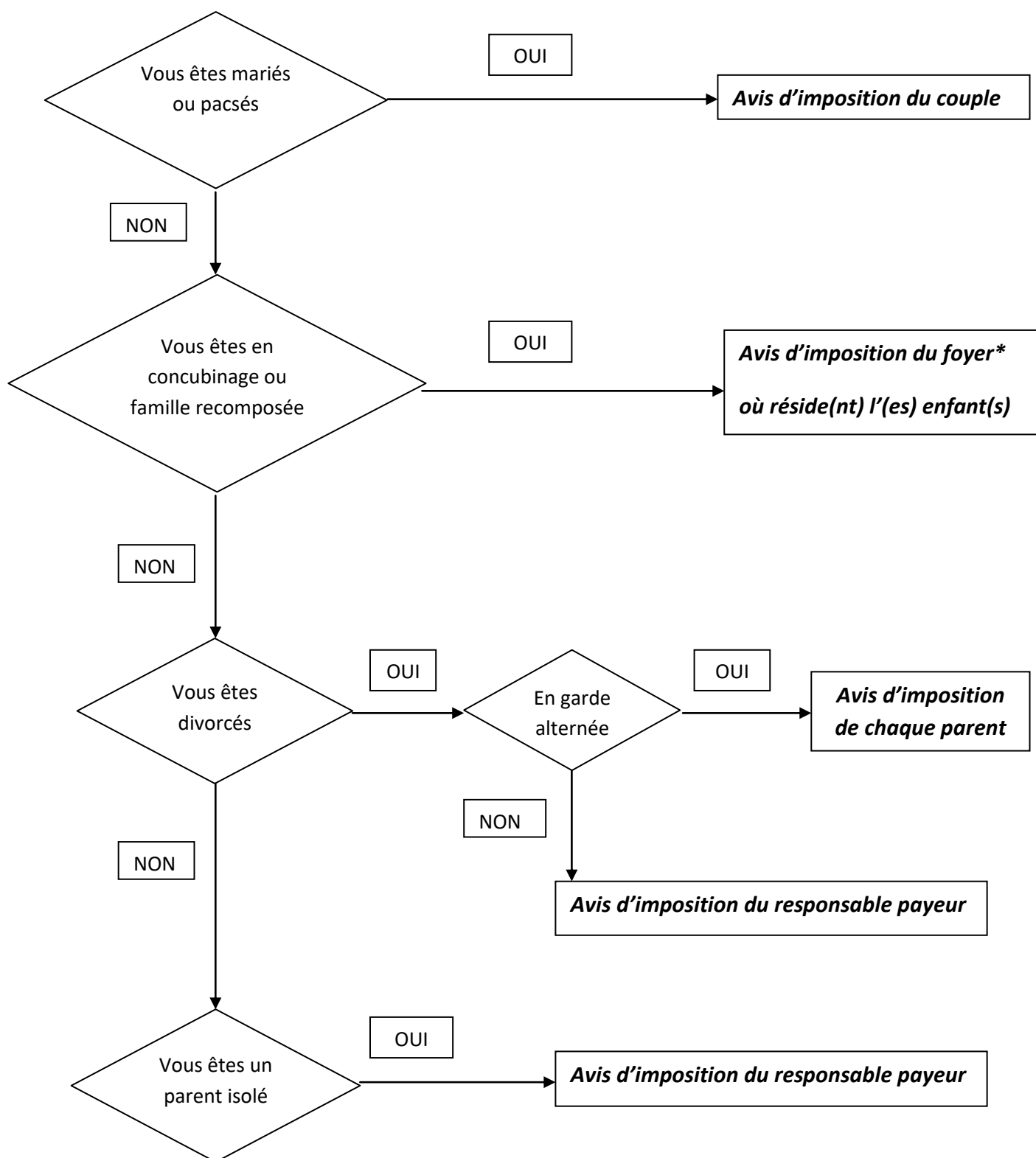
Afin de bien calculer votre tranche, veuillez vous référer au schéma ci-après...

Une fiche de calcul Excel est à votre disposition sur le site de l'établissement

www.st-jean02.org



Guide pratique



* **Foyer**: Le terme foyer désigne l'ensemble des personnes vivant sous le même toit. Il peut y avoir plusieurs foyers fiscaux dans le même foyer.
Par exemple : un couple non marié, ayant des enfants au sein de l'établissement, fournit les deux avis d'imposition correspondants aux deux foyers fiscaux.